

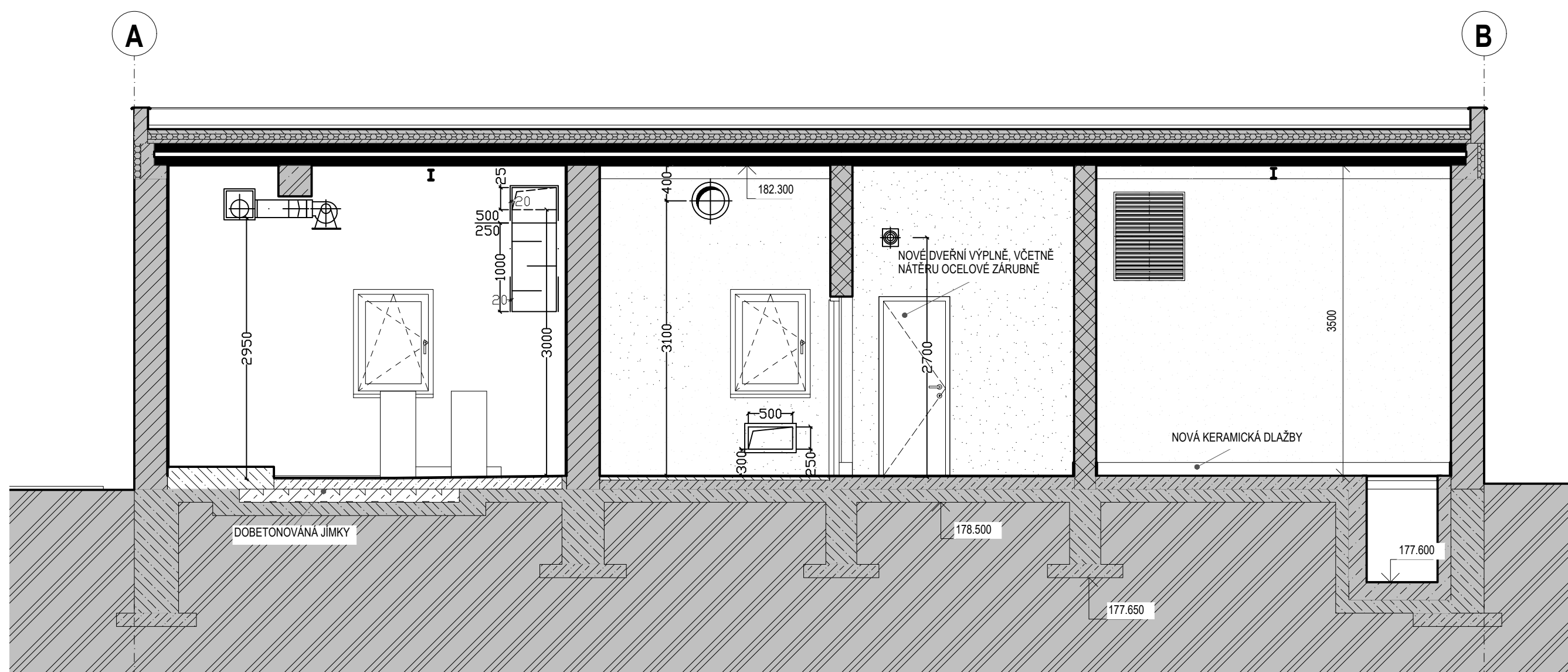
1 : 50



OZNAČ.	ÚČEL	PLOCHA (m²)	OBJEM(m³)	ÚPRAVY POVRCHŮ	
				PODLAHA	STĚNY
P01	KALOVÉ HOSPODÁŘSTVÍ	27.94	96.34	KERAMICKÁ DLAŽBA KERAMICKÝ OBLAD NA VÝŠKUNIMOSTI	NOVÁ ŠTUKOVÁ OMÍTKA + MALBABA
P02	PŘEDSÍN	9.74	34.09	KERAMICKÁ DLAŽBA NOVÁ ŠTUKOVÁ OMÍTKA + MALBA BÍLÁ /KERAM. SOKL	NOVÁ ŠTUKOVÁ OMÍTKA + MALBABA
P03	VELÍN S ROZVODNOU	16.25	56.88	KERAMICKÁ DLAŽBA NOVÁ ŠTUKOVÁ OMÍTKA + MALBA BÍLÁ /KERAM. SOKL	NOVÁ ŠTUKOVÁ OMÍTKA + MALBABA
P04	ZÁCHOD S UMÝVÁRNOU	5.27	18.45	KERAMICKÁ DLAŽBA NOVÝ KERAM. OBLAD V 1,8 m / NOVÁŠTUKOVÁ OMÍTKA + MALBA BÍLÁ	OMÍTKA VPC + MALBA BÍLÁ
P05	DMYCHÁRNA	24.81	86.82	KERAMICKÁ DLAŽBA NOVÁ ŠTUKOVÁ OMÍTKA + MALBA BÍLÁ /KERAM. SOKL	NOVÁ ŠTUKOVÁ OMÍTKA + MALBABA

- ZAKRESLENÍ STÁVAJÍCÍHO STAVU OBUTU BYLO ČÁSTEČNĚ PŘEVZATO Z PŮVODNÍHO ZADÁNÍ. BYLA TAKTĚ PŘEDLOŽENA OBLÍDKA A ZAMĚŘENÍ NA STAVBY A ROZDÍLY MEZI STÁVAJÍCÍ PO A SKUTEČNOSTÍ BYLY V TOMTO PROJEKTU ZOHLEDNĚNY. SKUTEČNÉ ROZMĚRY SE MOHOU OD TĚTO DOKUMENTACE LIŠIT, PROTO JE NUTNÉ PŘED PROVÁDĚNÍM STAVEBNÍCH PRACÍ OVĚŘIT DLE POTŘEBY SKUTEČNÉ ROZMĚRY A SKLADBY KONSTRUKCÍ PŘIMO NA STAVBĚ.
- DEMONTÁŽ STÁVAJÍCÍHO TECHNOLOGICKÉHO VYBAVENÍ BUDE PROVEDENO V RÁMCÍ DODÁVKY TECHNOLOGIE. POTRUBÍ V PROSTUPECH PŘES KONSTRUKCE STĚN BUDE ODŘEZÁNO U LÍCE STĚNY. V RÁMCÍ STAVBY BUDE PROVEDENO VYVRÁTĚNÍ NOVOHO PROSTUPU - VIZ LEGENDA PROSTUPŮ. NOVE POTRUBÍ PŘES KONSTRUKCE STĚN BUDE VEDENO V OSE STÁVAJÍCÍHO POTRUBÍ.
- VEŠKERÝ VYBOURANÝ MATERIÁL, KTERÝ NEBUDE DÁLE NA STAVBĚ VYUŽIT, BUDE ODVEZEN A ULOŽEN NA ŘÍZENOU SKLÁDKU. OCELOVÉ KONSTRUKCE, PO ODSOULHÁSENÍ INVESTORA, BUDOU ODVEZENY NA SBĚRNÝ DVŮR.
- PŘESNÝ POPIS PRACÍ BUDE POPSÁN V DALŠÍM STUPNI PD.


1 : 50



Revize

Popis revize

Datum revize

AQUA[®]
PROCON

AQUA PROCON s.r.o.

Projektová a inženýrská společnost

Palackého tř. 12, 612 00 Brno

tel.: +420 541 426 011

E-mail: info@aquaprocon.cz

www.aquaprocon.cz

Vedoucí projektu

Ing. Jaroslav Jarolím

Vedoucí dílčího projektu

Zodpovědný projektant

Ing. Jaroslav Jarolím

Vypracoval

Ing. Simona Piskláková

Kontroloval

Ing. Jan Polášek

Investor

Vodovody a kanalizace Břeclav a.s

Objednatel

Vodovody a kanalizace Břeclav a.s.

Formát

6xA4

Měřítko

1:50

Stupeň

ZD

Datum

08/2021

Zakázkové číslo

1570521-18

Projekt

POHOŘELICE - INTENZIFIKACE A ZVÝŠENÍ KAPACITY ČOV

D - Dokumentace objektů a technických a technologických zařízení

D.1 - Dokumentace stavebních a inženýrských objektů

D.1.20 - SO 220 VZDUCHOTECHNIKA

D.1.20.1 - PROVOZNÍ OBJEKT

Souprava

Příloha

PŮDORYS A ŘEZ - VZT

Číslo přílohy

D.1.20.1.2

Revize

0